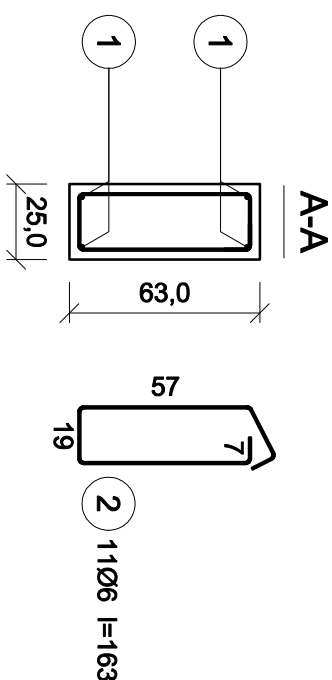
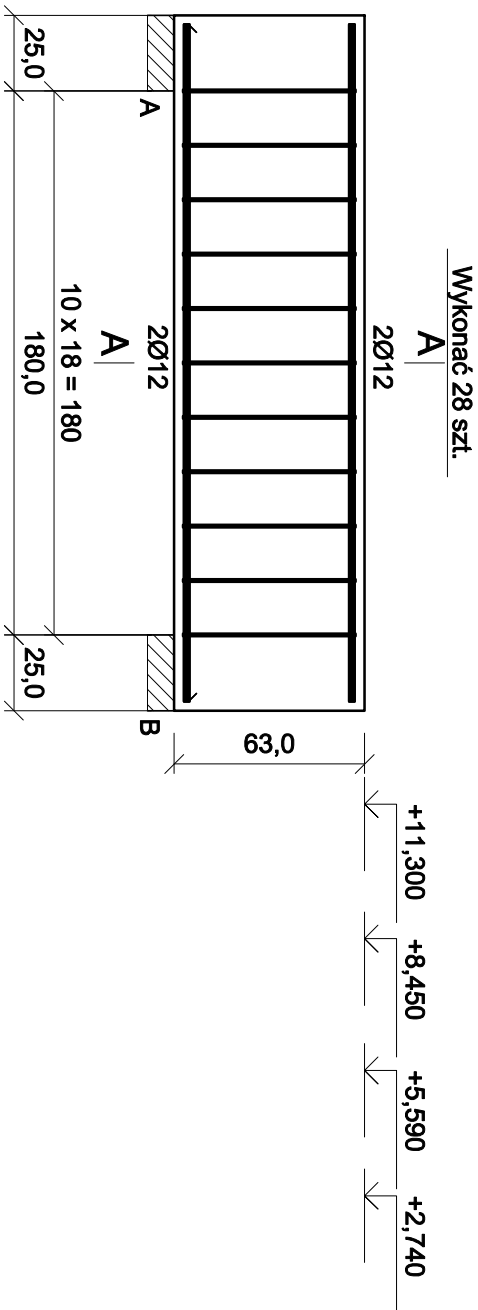


WYKONAĆ X28szt.

POZ.2.2.1-N1	Nadproże	180CM	-	7szt.
POZ.3.3.1-N1	Nadproże	180CM	-	7szt.
POZ.4.3.1-N1	Nadproże	180CM	-	7szt.
POZ.5.3.1-N1	Nadproże	180CM	-	7szt.



$$1 \quad 4 \times 12 \quad 1 = 224$$

Wykaz prełów

Nr	Średnica [mm]	Długość [cm]	Liczba [szt.]			Długość całkowita [m]		
			prętów w 1 elemencie	elementów	całkowita prętów	B500SP Ø6 Ø12		
1,8m - wykonać 28 szt.								
1	12	224	4	28	112		250,88	
2	6	163	11	28	308		502,04	
Długość całkowita wg średnic						[m]	502,1	250,9
Masa 1 m pręta						[kg/m]	0,222	0,888
Masa prętów wg średnic						[kg]	111,5	222,8
Masa prętów wg gatunków stali						[kg]	334,3	
Masa całkowita						[kg]	335	

UWAGA: Długość pręta jest długością obliczoną na podstawie wymiarów w osi pręta (metoda B wg EN ISO 3766)

UWAGI:

- WYMIARY PODANO W CENTYMETRACH
- WSZYSTKIE RYSUNKI I OPISY STANOWIĄ CAŁOŚĆ PROJEKTU I NALEŻY JE ROZPATRYWAĆ ŁĄCZNIE
- WSZYSTKIE WYMIARY SPRAWDZAĆ I KORYGOWAĆ PODCZAS PROWADZENIA ROBÓT WYMAGANYCH PRZEZ WYBRANEGO PRODUCENTA
- POMIĘDY MATERIAŁAMI O RÓŻNYCH WŁAŚCIWOŚCIACH NALEŻY STOSOWAĆ PRZEKŁADKI IZOLACYJNE
- WSZELKIE ZAUWAŻONE BŁĘDY W PROJEKCIE POWINNY BYĆ ZGŁOSZONE PROJEKTANTOM LUB KIEROWNICTWU BUDOWY.
- KOLEJNE PRZEKAZYWANE WERSJE NINIJSZEGO OPRACOWANIA LUB JEGO CZĘŚCI ZASTĘPUJĄ AUTOMATYCZNIE WSZYSTKIE WERSJE POPRZEDNIE I TYLKO ONE MOGĄ BYĆ TRAKTOWANE JAKO AKTUALNA DOKUMENTACJA BUDOWLANA.
- POZA ROZWIĄZANAMI PRZYJĘTAMI W NINIJSZYM PROJEKCIE WYKONAWCĘ, OBOWIĄZUJE STOSOWANIE WSZYSTKICH NORM PAŃSTWOWYCH I BRANŻOWYCH, INNYCH PRZEPISÓW WYKONAWCZYCH ORAZ ZASAD WIEDZY I SZUKLI BUDOWLANEJ.
- WSZYSTKIE STOSOWANE MATERIAŁY I TECHNOLOGIE MUSZĄ POSIADAĆ STOSOWNE ATESTY I DOPUSZCZENIA DO STOSOWANIA W POLSCE.
- W JEDNYM PRZEKROJU ŁĄCZYĆ NIE WIĘCEJ NIŻ 50% PRĘTÓW PODŁUŻNYCH
- NINIJSZY RYSUNEK ROZPATRYWAĆ Z POZOSTAŁYMI RYSUNKAMI BRANŻY KONSTR. I ARCH.

ABC

project

ABC Pracownia Projektowa Bożena Nosłowska

ul. Rossmoreńska 59/11

41-800 Zabrze

tel. 609-228-618

tel. 603-704-970

buro@abcpractm-noslska.pl

INWESTOR

SIM SŁĄSK PÓLNOĆ SP. Z O.O.
UL. PASIECZNA 2, 42-700 LUBLINIEC

STANOWISKO

IMIE I NAZWISKO

UPRAWMNIENIA

PODPIS

GRÓWNY
PROJEKTANT

mgr inż. Ireneusz WOJNICKI

SUK1823/P00K/07

PROJEKTANT

SPRAWDZIŁ

inż. Piotr Modyka

SUK0889/PWOK/05

TEMAT

SKALA

1:25

BRODA KONSTR.

BUDOWA BUDYNKU MIESZKALNEGO
WIELORODZINNEGO WRAZ Z
INFRASTRUKTURĄ TOWARZYSZACĄ

Faza

PTW

Data

08/2024

ADRES

KONIECPOL UL. SŁONECZNA
DZIAŁKA NR: 1853/1

SYGNATURA PROJEKTU

NR RYS.
K19

DATA ZMIANY

TRESC RYSUNKU
POZ. 2.2.1-N1, POZ. 3.3.1-N1, POZ. 4.3.1-N1, POZ. 5.3.1-N1 Nadproże 180cm